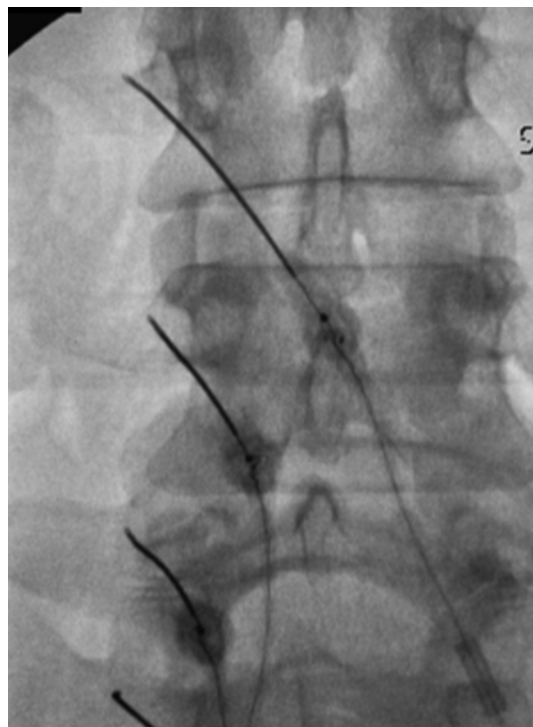




NEUROTOMIA CON RADIOFREQUENZA (RF)

La procedura consiste nella lesione termica di alcuni nervi sensitivi responsabili di sindromi dolorose. La denervazione si ottiene erogando RF attraverso un elettrodo integrato in un ago inserito adiacente al nervo da trattare. La RF genera calore (superiore a 60 ° C) determinando l'ablazione del nervo trattato.

Questa procedura viene sempre preceduta da un blocco diagnostico per valutare se il nervo da trattare sia il responsabile della sintomatologia. Una volta ottenuto il posizionamento corretto dell'ago, mediante guida fluoroscopica od ecografica, verrà eseguita sia la stimolazione sensoriale e sia motoria per escludere la presenza di nervi motori nelle vicinanze dell'ago.



Durante la stimolazione sensoriale verrà chiesto al paziente se avverte una sensazione di formicolio nella regione dove percepisce il dolore. Se il test di stimolazione sarà positivo verrà iniettato l'anestetico locale e si provvederà alla neurectomia mediante RF. La neurectomia può fornire sollievo dal dolore per molti mesi, dopo di che il nervo si può rigenerare e il dolore si potrà ripresentare. La procedura si esegue in regime ambulatoriale.

PRIMA DELLA PROCEDURA

Tutti i farmaci anticoagulanti ed anti aggreganti (eccetto l'aspirina) devono essere sospesi prima della procedura, nei modi e nei tempi che verranno indicati dai medici della Pain Clinic "ROMA". Inoltre, verranno consigliati i tempi di digiuno e di ammissione.

Sarà necessario organizzarsi con un accompagnatore per il ritorno a casa dopo la procedura.

DOPO LA PROCEDURA

La neurotomia richiede a seconda del target dai 20 ai 40 minuti. Una volta eseguito la procedura sarà necessario un periodo di osservazione di almeno 30 minuti.

Nelle 24 ore successive alla procedura è raccomandata una ridotta attività fisica ed il riposo, prima di tornare alla normale attività quotidiana.

È possibile riprendere le proprie attività il giorno seguente.