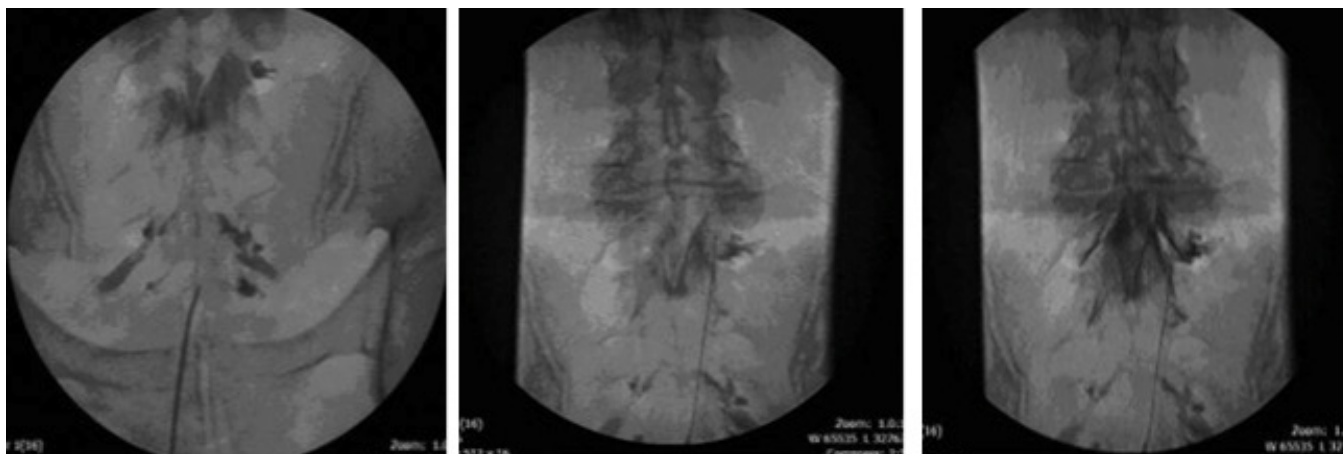




NEUROPLASTICA



È una tecnica di adesiolisi epidurale mediante l'utilizzo di cateteri dedicati per il trattamento delle stenosi aderenziali del canale vertebrale, causa di radicolopatie cervicali o lombari.

Le indicazioni sono:

- Sindrome del fallimento chirurgico spinale (FBSS);
- Rottura del disco intervertebrale;
- Esiti di fratture vertebrali;
- Compressione da metastasi vertebrali.

La tecnica consiste nel posizionamento mirato del catetere, mediante l'utilizzo della radioscopia, in prossimità della fibrosi epidurale, per procedere al trattamento sia farmacologico e sia meccanico della stenosi aderenziale, dell'infiammazione. È possibile, inoltre, eseguire una desensibilizzazione del ganglio della radice spinale mediante la radiofrequenza pulsata. La procedura viene eseguita in sala operatoria in anestesia locale, in regime di day surgery.

PRIMA DELLA PROCEDURA

Tutti i farmaci anticoagulanti devono essere sospesi prima della procedura, nei modi e nei tempi che verranno indicati dai medici della Pain Clinic "ROMA".

Inoltre, verranno consigliati i tempi di digiuno e di ammissione.

DOPO LA PROCEDURA

Una volta eseguita la procedura, sarà necessario un periodo di osservazione di almeno 3 ore. Nelle 24 ore successive alla procedura è raccomandata una ridotta attività fisica ed il riposo, prima di tornare alla normale attività quotidiana. È possibile riprendere le proprie attività il giorno seguente.